

雙乙反調

謝俊仁作曲

1986年

緊五絃 5 6 1 2 4 5 6

散板 (慢 快 慢)

芍 四 勻 伍 色 烟 烟 烟 正

(慢 快 慢)

芭 色 色 勻 四 勻 伍 色 烟 烟 烟 正

(慢 快 慢)

芭 勻 勻 勻 色 勻 勻 色 色 烟 烟 正

(慢 快 慢)

芭 伍 勻 色 勻

入拍 漸快至尾聲

芍 先 芭 芍 芭 芍 先 芭 芍 芭

芍 芍 芍 上七六 下九 立 色 芍 芭

芍 芍 芍 上七六 具九 有 芭 芍 芭

桂 上四 桂 上四 下七三 色 芍 色

雙乙反調 (二)

焚 酒 七 檣 七 下 六 篳 巨 芍 篳 夫 篳

篳 弁 外 篳 然 早 篳 弁 外 篳 芍 夫

芍 夫 箇 芍 箇 芍 夫 箇 芍 箇

仁 無 五 六 七 五 六 篳 五 六 五 四

巨 篳 箇 芍 箇 芍 甸 五 四 勻

箇 勻 箇 巨 勻 六 無 五 六 七 甸

六 正 焚 五 曲 五 杜 木 長

芍 勻 勻 甸 篳 勻 七 立 篳

雙乙反調 (三)



然 琴 共 三 蕪 五 箏 箏 箏



然 洞 贊 箏 立 箏 弓 箏 箏 箏 箏



立 箏 箏 箏 七 箏 七 箏



箏 箏 箏 箏 七 箏 豆 箏



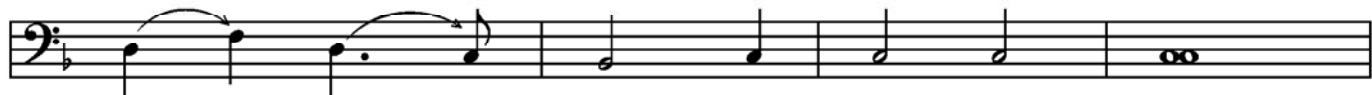
箏 弓 蕪 五 箏 箏 箏 箏



箏 箏 箏 箏 立 箏 箏 箏



箏 箏 箏 箏 箏 箏 箏 箏 箏



然 洞 箏 豆 下 箏 箏 箏 箏

雙乙反調 (四)

烟 西 木 运 笋 烟 烟 烟

烟 木 运 运 四 三 烟 烟 木 与 烟

烟 甸 甸 甸 与 甸 甸 甸 甸 甸 甸 正

琴 三 曲 六 烟 烟 木 木 烟 烟 立 下 五

烟 烟 烟 烟 烟 立 烟 烟 烟

烟 烟 烟 烟 烟 立 下 烟 烟 烟

烟 烟 立 烟 烟 烟 烟 烟 烟 烟 烟

烟 烟 烟 烟 烟 烟 烟 烟 烟

雙乙反調 (五)

燭^{廿六} 齒 齒 自 早^七 齒 牙 上 齒 燭^{廿六} 牙 色

燭^{木七} 色 筭 皂 燭^{木七} 色 筭 皂 筭 眞 早^六 齒 虎^眞

筭 下^齒 牙 筭 早^廿 筭 下^七 立 筭

早^六 皂 筭 光 光 皂 筭

「筭 丰 牙 皂 筭 光 牙 皂 从 厂 门 作

筭 丰 皂 筭 光 皂 从 厂 门 作 五次

色 筭 五 早^六 正

筭 光 齒 筭 齒 筭 筭 上^七 上^七 早^廿

尾聲 散板

(慢 快 慢)

雙乙反調 (六)

(快) 慢)

尙 勻 勻
上
四
自 尙
才 七
七 上
三
早
四

(快) 慢)

四
三
七
勻 勻
甸 五
早
四
早
六
正